

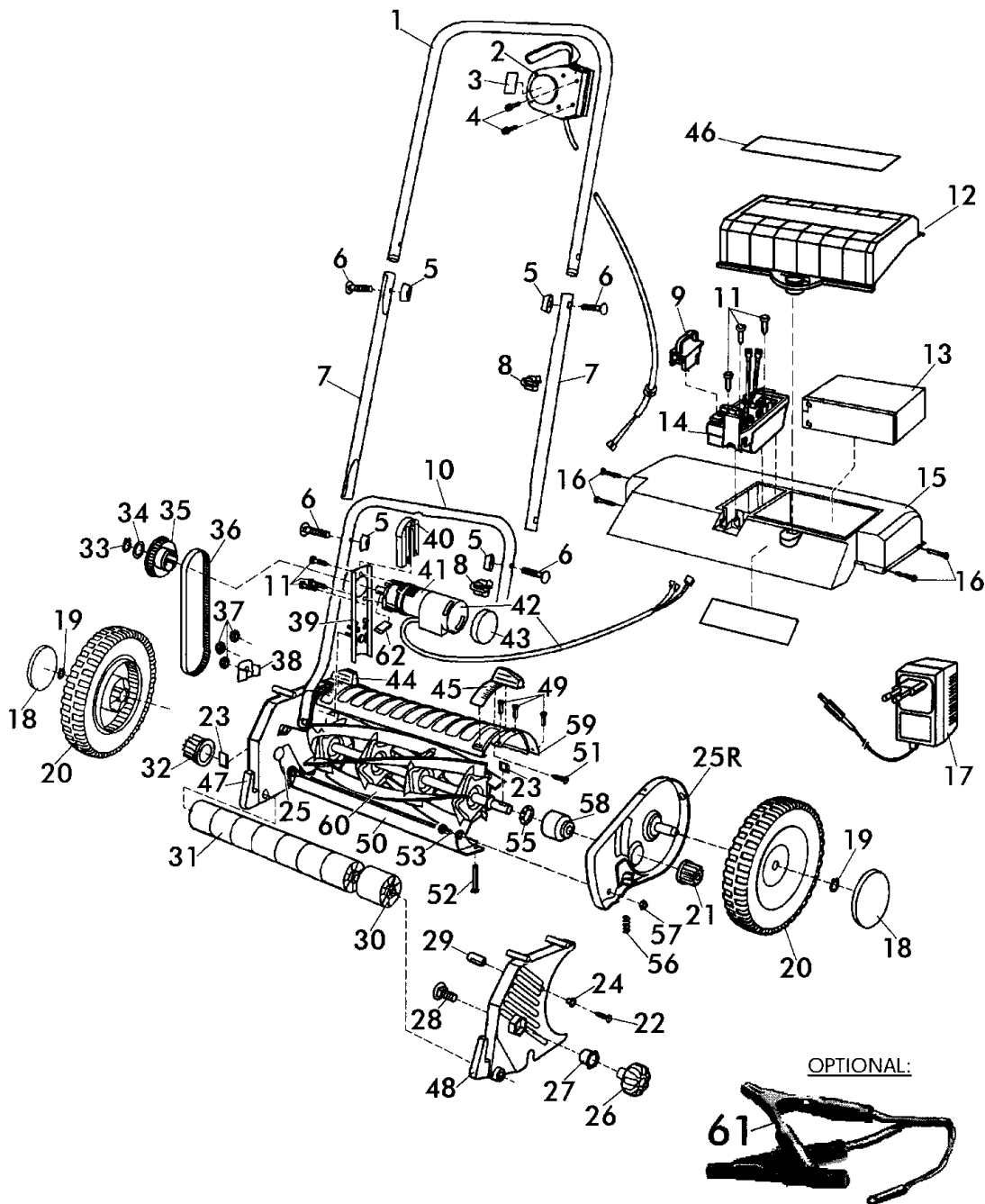
Akku-Geräte Bezeichnung: Akku-WALZENMÄHER Akku 38 Modell 2000 Modell: Jahr: 2000

1/2
020

Akku-WALZENMÄHER
Modell 2000



ACCU 38
Art. 74040 Bj. 2000



ACCU 38
Art. 74040 Bj. 2000

Akku-Geräte Bezeichnung: Akku-WALZENMÄHER Akku 38 Modell 2000 Modell: Jahr: 2000

2/2
020

Akku-WALZENMÄHER
Modell 2000



ACCU 38
Art. 74040 Bj. 2000

Brill - GARTENGERÄTE GMBH * POSTFACH 3161 * D- 58422 WITTEN

POS. REF.NO. POS.	BEST.-NR. PART-NO. NO.PIECE	BEZEICHNUNG DESCRIPTION DESIGNATION	Stck Qty. Qte.	POS. REF.NO. POS.	BEST.-NR. PART-NO. NO.PIECE	BEZEICHNUNG DESCRIPTION DESIGNATION	Stck Qty. Qte.
1	11395	HOLM-OBERTEIL 4040	1	34	11379	SCHEIBE	1
2-4	11383	I/O-SCHALTER	1	35	11378	ZAHNRIEMENSCHLEIBE	1
4	11623	PT-SCHRAUBE K40X25	2	36	11389	ZAHNRIEMEN HDT-390-3M-9	1
5	11401	FLÜGELMUTTER	4	37	06682	SI-MUTTER DIN 985-5	3
6	11523	FLR-SCHRAUBE DIN 603-5X35	4	38	11385	SPANNKEIL	1
7	11608	HOLM-MITTELTEIL 74040	2				
8	11222	KABELKLEMME	2	40	11522	STAUBSCHUTZKAPPE	1
9	11686	SCHLÜSSELSCHALTER	1	11.39. 41+42	11677	ANTRIEBSEINHEIT KOMPL.	1
10	11393	GESTÄNGE-UNTERTEIL	1	43	11391	SCHAUMFILTER	1
11	11701	LIB-SCHRAUBE DIN 7981-3,5x25	6	44	11679	SCHIEBEGRIFF LKS. BEDR.	1
12	11687	BATTERIEDECKEL KOMPLETT	1	45	11680	SCHIEBEGRIFF RTS BEDR	1
13	11386	AKKU 12V-7,2Ah (AKKU 38)	1	46	11524	WARN-TYPENSCHILD 74040	1
14	11678	STEUERELEKTRONIK KOMPL.	1	47	11684	LAUFROLLENLAGER LKS	1
15	11695	HAUBE RAL6001 (Mod.2000)	1	48	11685	LAUFROLLENLAGER RTS	1
16	08541	SCHRAUBE D 7981-4,2X32	4	49	00608	SPIRALFORMSCHRAUBE	6
17	11392	LADEGERÄT 4040	1	50	11096	UNTERMESSER 38 CM	1
18	11100	RADKAPPE RAL9005	2	51	06820	SCHRAUBE DIN 7981-4,2X13	2
19	06496	SICHERUNGSRING D 471-15x1	2	52	00116	SCHRAUBE M.KUGELKOPF	2
20	11087	LAUFRAD KPL RAL 2002	2	53	03424	BOLZEN	2
21	00464	SPERRZAHNRAD.RECHTS	1	55	00493	KUGELLAGER KL 5,14	2
22	11020	SKT-SCHRAUBE DIN 7976-B3,9x13	2	56	00682	FEDER 70060	2
23	00451	SPERRHAKEN 70060	3	57	06684	S-MUTTER DIN 985-8	2
24	03296	SCHEIBE	2	58	00521	WICKELSCHUTZ 70060	2
25*	11396	SEITENBACKE LKS. 74040 KPL.GEP.	1	61	GA828	LADEKABEL EXTERN 74040	Option
25R	11090	SEITENBACKE RTS. KPL.GEP.	1	62	11624	SPERRHAKEN GEHÄRTET	1
22,24-31, +59+60	11631	SCHNEIDEINHEIT 74040 KPL. MONTIERT	1	60	11373		
Beistell- teile	11384	SPIRALSPANNSTIFT 4040	1	ZUBEHÖR			
	11390	ZAHNRIEMENSCHLEIBE 2	1	Beipack	11598	ZUBEHÖRBEUTEL 74040	1
26	00310	HANDRAD 70060	2	4	11623	PT-SCHRAUBE K40X25	2
27	00358	SPANNTOPF	2	5	11401	FLÜGELMUTTER	4
28	00326	FLR-SCHRAUBE D 603-10x25	2	6	11523	FLR-SCHRAUBE DIN 603-5X35	4
29	00665	GESTAENGEBOLEN 70060	2	8	11222	KABELKLEMME	2
30	08206	LAUFROLLENACHSE 38	1	--	08183	EINSTELLEHRE Z.SCHNITT 0,05	1
31	00441	LAUFROLLE 70060	7				
32	11399	SPERRZAHNRAD LKS (4040)	1	--	11627	AUFKLEBER AKKU-HANDLING	1
33	09131	SICHERUNGSRING	1				

Beipackteile:

11405	GEBRAUCHSANWEISUNG 74040	1
11697	AUFKLEBER ACCU	1
11622	AKKU-PFLEGEHINWEISE 74040	1

***HINWEIS:**

Art.11396 nur in Verbindung
mit 11384 u. 11390 !

ACCU 38
Art. 74040 Bj. 2000