

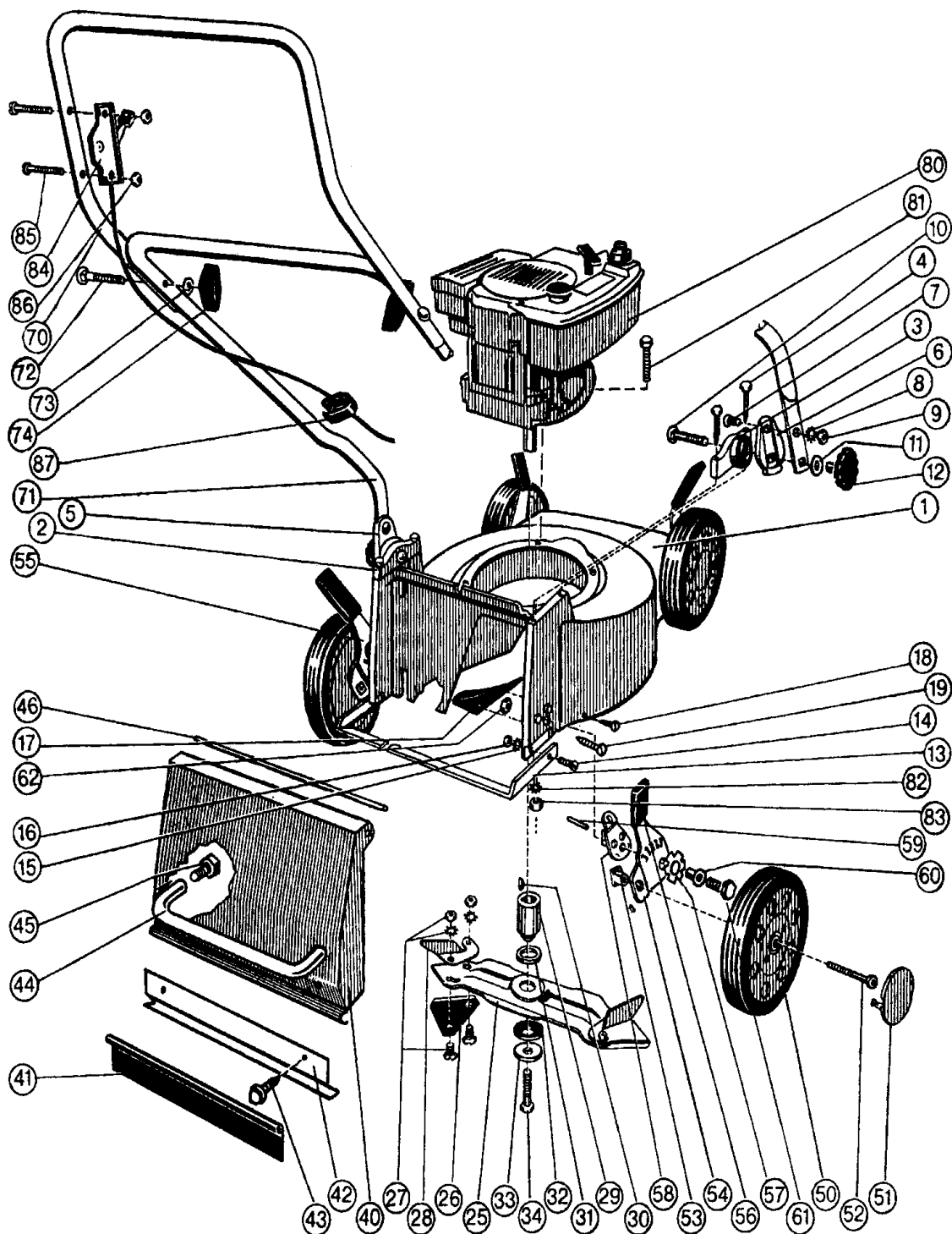
Benzinsichelmäher Heckauswurf Bezeichnung: Roto King 46 N Typ 1122 Modell: Jahr:

1/2  
120

Benzin-Sichelmäher  
Heckauswurf



Roto - KING 46 N  
Typ 1122



Roto - KING 46 N  
Typ 1122

Benzinsichelmäher Heckauswurf Bezeichnung: Roto King 46 N Typ 1122 Modell: Jahr:

2/2  
120

Benzin-Sichelmäher  
Heckauswurf



**Roto - KING 46 N**  
Typ 1122

**Brill - GARTENGERÄTE GMBH \* POSTFACH 3161 \* D- 58422 WITTEN**

| POS.<br>REF. NO.<br>POS. | BEST.-NR.<br>PART-NO.<br>NO.PIECE | BEZEICHNUNG<br>DESCRIPTION<br>DESIGNATION | Stck<br>Qty.<br>Qte. | POS.<br>REF. NO.<br>POS. | BEST.-NR.<br>PART-NO.<br>NO.PIECE | BEZEICHNUNG<br>DESCRIPTION<br>DESIGNATION | Stck<br>Qty.<br>Qte. |
|--------------------------|-----------------------------------|-------------------------------------------|----------------------|--------------------------|-----------------------------------|-------------------------------------------|----------------------|
| 1                        | 03186                             | Nicht mehr lieferbar                      |                      | 54                       | 04767                             | STELLHEBEL V.LKS.                         | 2                    |
| 2                        | 04745                             | RASTBOECKCHEN LKS.                        | 1                    | 55                       | 04768                             | STELLHEBEL V.RTS.                         | 2                    |
| 3                        | 04746                             | RASTBOECKCHEN RTS.                        | 1                    | 56                       | 01863                             | STELLGRIFF z.STELLHEBEL R.LORD            | 4                    |
| 4                        | 07447                             | FORMSCHRAUBE                              | 4                    | 57                       | 02753                             | FEDER LACK (01586)                        | 4                    |
| 5                        | 02380                             | RASTSCHIEBE LKS.                          | 1                    | 58                       | 02384                             | RASTPLATTE Z.LAUFRAD                      | 4                    |
| 6                        | 02381                             | RASTSCHIEBE RTS.                          | 1                    | 59                       | 06718                             | SPANNHÜLSE                                | 4                    |
| 7                        | 06536                             | FLACHRUNDSCHRAUBE                         | 2                    | 60                       | 03192                             | BUNDBUCHSE                                | 4                    |
| 8                        | 06748                             | ZAHNSCHIEBE D6797-A6,4                    | 2                    | 61                       | 06652                             | SECHSKANTSCHRAUBE                         | 4                    |
| 9                        | 06509                             | MUTTER DIN 555 (08814)                    | 2                    | 62                       | 06684                             | S-MUTTER DIN 985-8                        | 4                    |
| 10                       | 06548                             | FLACHRUNDSCHRAUBE DIN 603-8               | 2                    | 70                       | 02308                             | GESTAENGE-OBERTeil B.28)                  | 1                    |
| 11                       | 06465                             | SCHEIBE DIN 125-A8,4                      | 2                    | 71                       | 02311                             | Nicht mehr lieferbar                      |                      |
| 12                       | 03558                             | STERNGRIFFMUTTER                          | 2                    | 72                       | 06547                             | FLACHRUNDSCHRAUBE                         | 2                    |
| 13                       | 03189                             | Nicht mehr lieferbar                      |                      | 73                       | 06465                             | SCHEIBE DIN 125-A8,4                      | 2                    |
| 14                       | 06525                             | FLACHRUNDSCHRAUBE                         | 2                    | 74                       | 03558                             | STERNGRIFFMUTTER                          | 2                    |
| 15                       | 06745                             | ZAHNSCHIEBE                               | 2                    | 80                       | 03397                             | Nicht mehr lieferbar (V-MOTOR)            |                      |
| 16                       | 06506                             | SKT-MUTTER D0555-M5                       | 2                    | 81                       | 06652                             | SECHSKANTSCHRAUBE                         | 3                    |
| 17                       | 04719                             | LEITSTUECK z.GEHÄUSE                      | 1                    | 82                       | 06749                             | ZAHNSCHIEBE DIN 6797 VZ                   | 3                    |
| 18                       | 06821                             | LIB-SCHRAUBE DIN 7981-4,2x19              | 1                    | 83                       | 06512                             | SECHSKANTMUTTER                           | 3                    |
| 19                       | 06824                             | SCHRAUBE DIN 7981-B4,2x25                 | 1                    | 84                       | 03398                             | GASZUG KPL.                               | 1                    |
| 25-28                    | 00046                             | MESSERBALKEN KPL. 46cm                    | 1                    | 85                       | 06443                             | LINSENSCHRAUBE                            | 2                    |
| 26-27                    | 00002                             | DREIECKMESSERSATZ,KPL. *                  | 1                    | 86                       | 06506                             | SKT-MUTTER D0555-M5                       | 2                    |
| 27-28                    | 06859                             | MESSERFLÜGELSATZ HINTEN                   | 1                    | 87                       | 02750                             | KABELHALTER z.BOWDENZUG                   | 1                    |
| 29                       | 02739                             | KUPPLUNGSFLANSCH                          | 1                    |                          |                                   |                                           |                      |
| 30                       | 02713                             | WOODRUFF-KEIL 5/32x51                     | 1                    |                          |                                   | <b>ZUBEHÖR</b>                            |                      |
| 31                       | 02743                             | REIBBELAGSCHEIBE z.FLANSCH                | 1                    |                          |                                   |                                           |                      |
| 32                       | 06728                             | TELLERFEDER                               | 1                    |                          | 03328                             | Nicht mehr lieferbar                      |                      |
| 33                       | 02744                             | KUPPLUNGSSPANNSCHEIBE                     | 1                    |                          | 03327                             | Nicht mehr lieferbar                      |                      |
| 34                       | 07488                             | SECHSKANTSCHRAUBE                         | 1                    |                          | 00563                             | BRILL-SERVICE-VERZEICHNIS                 | 1                    |
| 40                       | 03217                             | HECKKLAPPE LOSE                           | 1                    |                          | 06594                             | IMBUSSCHLÜSSEL                            | 1                    |
| 41                       | 03214                             | GUMMISCHUERZE                             | 1                    |                          | 06574                             | STECKSCHLÜSSEL DIN 659                    | 1                    |
| 42                       | 03215                             | Nicht mehr lieferbar                      |                      |                          | 06591                             | DREHSTIFT DIN 900-5x100                   | 1                    |
| 43                       | 07444                             | FORMSCHRAUBE                              | 2                    |                          | 07031                             | FANGKORB PRINZ/KING S V R                 | Option               |
| 44                       | 03221                             | Nicht mehr lieferbar                      |                      |                          | 06012                             | RASENMÄHER MOTOROEL (1 Liter)             | Option               |
| 45                       | 06656                             | SECHSKANTSCHRAUBE                         | 2                    |                          |                                   |                                           |                      |
| 46                       | 04743                             | STANGE Z.KLAPPE                           | 1                    |                          |                                   |                                           |                      |
| 50                       | 02290                             | LAUFRAD KPL.KUGELLAGER (180m              | 4                    |                          |                                   |                                           |                      |
| 51                       | 01881                             | ABDECKKAPPE Z.LAUFRAD                     | 4                    |                          |                                   |                                           |                      |
| 52                       | 04748A                            | LAUFRADSCHRAUBE + SCHEIBE KF              | 4                    |                          |                                   |                                           |                      |
| 53                       | 02355                             | GEWINDEBUCHSE z.LAUFRAD                   | 4                    |                          |                                   |                                           |                      |

MOTORTEILE ZU DIESEM MODELL  
SIEHE UNTER  
**ROTO - PRINZ 40 Typ 1012 / 71012**

**Roto - KING 46 N**  
Typ 1122