

Benzin Walzenmäher Bezeichnung: Auto-Max 4 TB 46 Typ 0011-70011 Modell: Jahr:

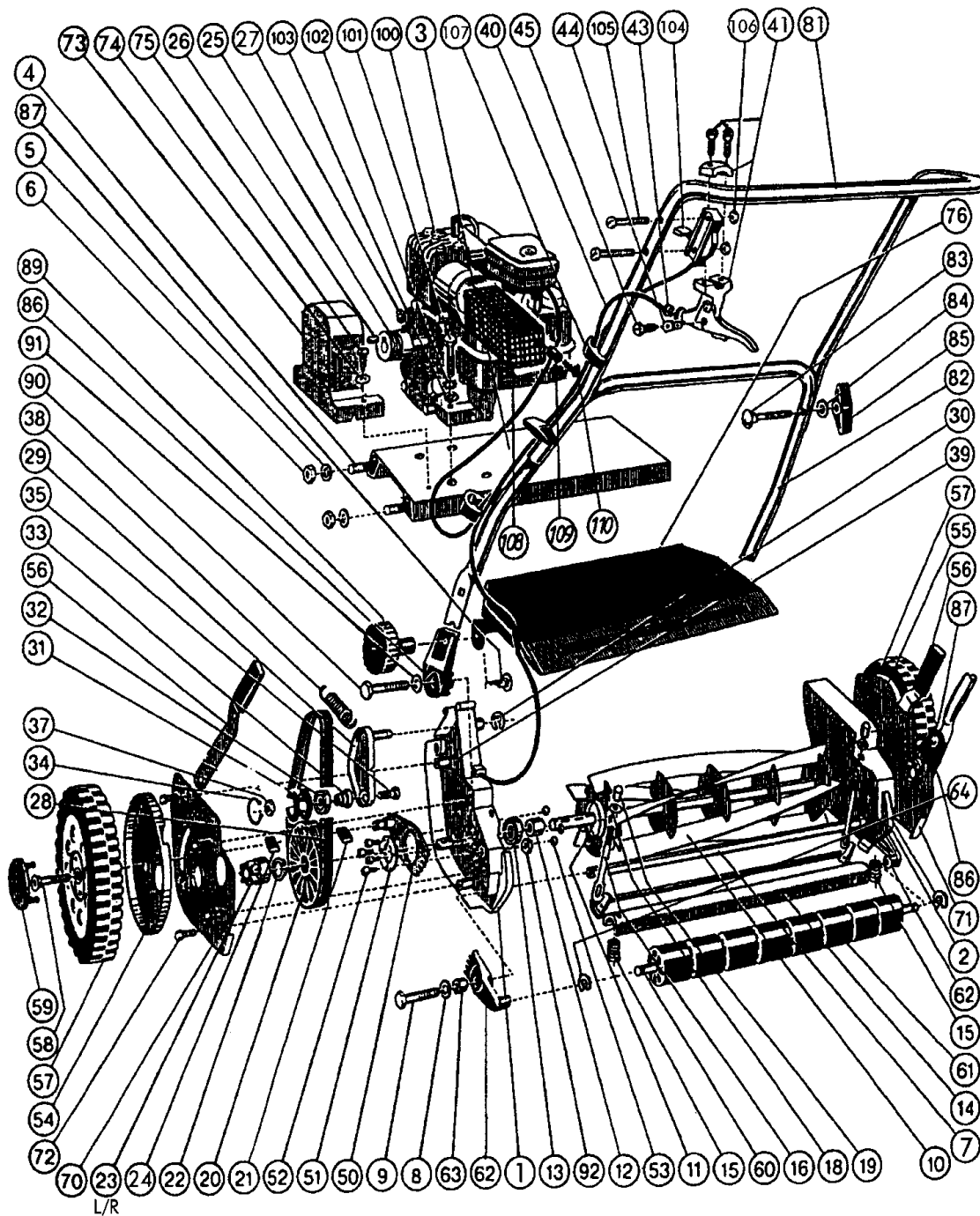
1/2

ROTO - WALZENMÄHER



AUTO-MAX 4 TB 46
TYP 0011 -70011

069



AUTO-MAX 4 TB 46
TYP 0011 -70011

Benzin Walzenmäher Bezeichnung: Auto-Max 4 TB 46 Typ 0011-70011 Modell: Jahr:

2/2

ROTO - WALZENMÄHER



**AUTO-MAX 4 TB 46
TYP 0011 -70011**

069

Brill - GARTENGERÄTE GMBH * POSTFACH 3161 * D- 58422 WITTEN

POS. REF.NO. POS.	BEST.-NR. PART-NO. NO.PIECE	BEZEICHNUNG DESCRIPTION DESIGNATION	Stck Qty. Qte.	POS. REF.NO. POS.	BEST.-NR. PART-NO. NO.PIECE	BEZEICHNUNG DESCRIPTION DESIGNATION	Stck Qty. Qte.
1	01998	SEITENBACKE LKS KPL (A.-E.MA	1	60	01986	LAUFROLLENACHSE (A.-E.MAX)	1
2	02002	SEITENBACKE RTS KPL (A.-E.MA	1	61	02114	LAUFROLLE (E-FLOTT S38)	8
3	02025	VERBINDUNGSGEHAUSE (A.-E.MA	1	62	02038	LAUFROLLENSCHENKEL (A.-E.M	2
4	01990	V.STANGE DIN931 10X538(06631	2	63	01991	DISTANZBUCHSE (A.-E.MAX)	2
5	06460	SCHEIBE DIN 125-A10,5	4	64	08813	SICHERUNGSSCHEIBE	2
6	06685	SI MUTTER DIN 985-8	4	70	02015	ABDECKBLECH LKS (A.-E.MAX)	1
7	02030	VERBINDUNGSRÖHR (A.-E.MA	1	71	02017	ABDECKBLECH RTS (A.-E.MAX)	1
8	06460	SCHEIBE DIN 125-A10,5	2	72	07444	FORMSCHRAUBE	10
9	06632	SKT-SCHRAUBE D931-10x60	2	73	01987	SCHUTZKAPPE (A.MAX 4TB46)	1
--	01983	AUFKLEBESCHRIFT (A.MAX 4TB4	1	74	06467	U-SCHEIBE DIN 126-5,5	2
--	02716	AUFKLEBESCHRIFT (ÖL EINF.)	1	75	06795	SCHRAUBE	2
--	01982	Nicht mehr lieferbar	NML	76	02091	LEITSTUECK (A.-E.MAX)	1
10-13	02006	MESSERWALZE KPL. (09230) SVI	1	81	02085	GESTAENGE OBERTEIL (A.MAX 4TB	1
11	02008	ABDECKSCHEIBE (A.-E.MAX)	2	82	02087	GESTAENGE-UNTERTEIL (A.-E.M	1
12	02009	DISTANZROHR (A.-E.MAX)	2	83	06547	FLACHRUNDSCHRAUBE	2
13	06561	KUGELLAGER	2	84	06465	SCHEIBE DIN 125-A8,4	2
14	02097	UNTERMESSER (09243)	1	85	03558	STERNGRIFFMUTTER	2
15**	00928	DRUCKFEDER (REAL 33)	2	86	01992	ISOLIERTASCHE (A.-E.MAX)	2
15A*	01989	VIERKANTFEDER VERZINKT	2	87	06539	FLACHRUNDSCHRAUBE DIN 60	2
16	01997	SCHIENENNACHSTELLSCHRAU	2	89	01016	HANDRAD, KPL.	2
18	06465	SCHEIBE DIN 125-A8,4	2	90	06621	SECHSKANTSCHRAUBE	2
19	07493	MUTTER	2	91	06465	SCHEIBE DIN 125-A8,4	2
20	02056	RIEMENSCHLEIBE Z.MW (A.-E.MA	1	92	06512	SECHSKANTMUTTER	2
21	02057	MITNEHMER (A.-E.MAX)	1	100**	02005	V-MOTOR (80202-2916) A.MAX	1
22	06497	SICHERUNGSRING	1	100*		V-MOTOR (80202-1024/01)	
23L	02077	SPERRZAHNRAD LKS (A.-E.MA	1	101	06619	SECHSKANTSCHRAUBE	4
23R	02080	SPERRZAHNRAD RTS (A.-E.MA	1	102	06749	ZAHNSCHLEIBE DIN 6797 VZ	4
24	05416	SPERRHAKEN (A.-E.MAX-IDEAL	2	103	06465	SCHEIBE DIN 125-A8,4	4
25	02055	RIEMENSCHLEIBE Z.MOTOR (A.MA	1	104-106	02081	GASZUG KPL (A.MAX 4TB46)	1
26	01994	PASSFEDER (A.MAX 4TB46)	1	105	06443	LINSENSCHRAUBE	2
27	06602	GEWINDESTIFT	1	106	06506	SKT-MUTTER D0555-M5	2
28	06100	RIPPENRIEMEN I762/6 (MAX)	1	107	02750	KABELHALTER z.BOWDENZUG	2
29	02060	SPANNHEBEL KPL. (A.-E.MA	1	108**	05309	AUSPUFFSCHUTZ 4 TB 40	1
30	08813	SICHERUNGSSCHEIBE	1	109**	05475	DISTANZROHR	1
31	01855	UMLENKROLLE (R.LORD)	1	110**	06831	BLECHSCHRAUBE	1
32	06559	KUGELLAGER	1				
33	01856	BUCHSE (03761)	1			ZUBEHÖR	
34	06500	SICHERUNGSRING	1		01974	ANLEITUNG (A.MAX 46)	1
35	06610	SECHSKANTSCHRAUBE	1		01973	ZUBEHOERSATZ (A.MAX 4TB46)	1
37	06509	MUTTER DIN 555 (08814)	1		00563	BRILL-SERVICE-VERZEICHNIS	1
38	02058	RUECKHOLFEDER (A.-E.MA	1		06574	STECKSCHLÜSSEL DIN 659	1
39	02068	KUPPLUNGSSEIL (A.MAX 4TB46)	1		06591	DREHSTIFT DIN 900-5x100	1
40	02067	KUPPLUNGSSEILHUELLE (A.MAX 4T	1		00388	FLANSCHSCHLUESSEL	1
41	06874	KUPPLUNGSHABEL KPL.	1		06593	IMBUSSCHLÜSSEL	1
43	02073	REGULIERSCHRAUBE (A.-E.MA	1		06594	IMBUSSCHLÜSSEL	1
44-45	02075	NIPPEL KPL (A.-E.MA	1		06012	RASENMÄHER MOTOROEL (1 Liter)	
50	02048	RADSCHENKEL KPL (A.-E.MA	2		07060	Nicht mehr lieferbar	
51	01993	FÜHRUNGSSCHEIBE (A.-E.MA	2				
52	06595	IMBUSSCHRAUBE	8				
53	06506	SKT-MUTTER D0555-M5	8				
54	02046	ABDECKTELLER LKS (A.-E.MA	1				
55	02052	ABDECKTELLER RTS (A.-E.MA	1				
56	02039	STELLHEBEL KPL (A.-E.MA	2				
57	02032	LAUFRAD KPL (A.-E.MA	2				
58	04748A	LAUFRADSCHRAUBE + SCHEIBE KF	2				
59	01881	ABDECKKAPPE Z.LAUFRAD	2				

ZEICHENERKLÄRUNG:

* = NUR TYP 0011
** = NUR TYP 70011

**AUTO-MAX 4 TB 46
TYP 0011 -70011**