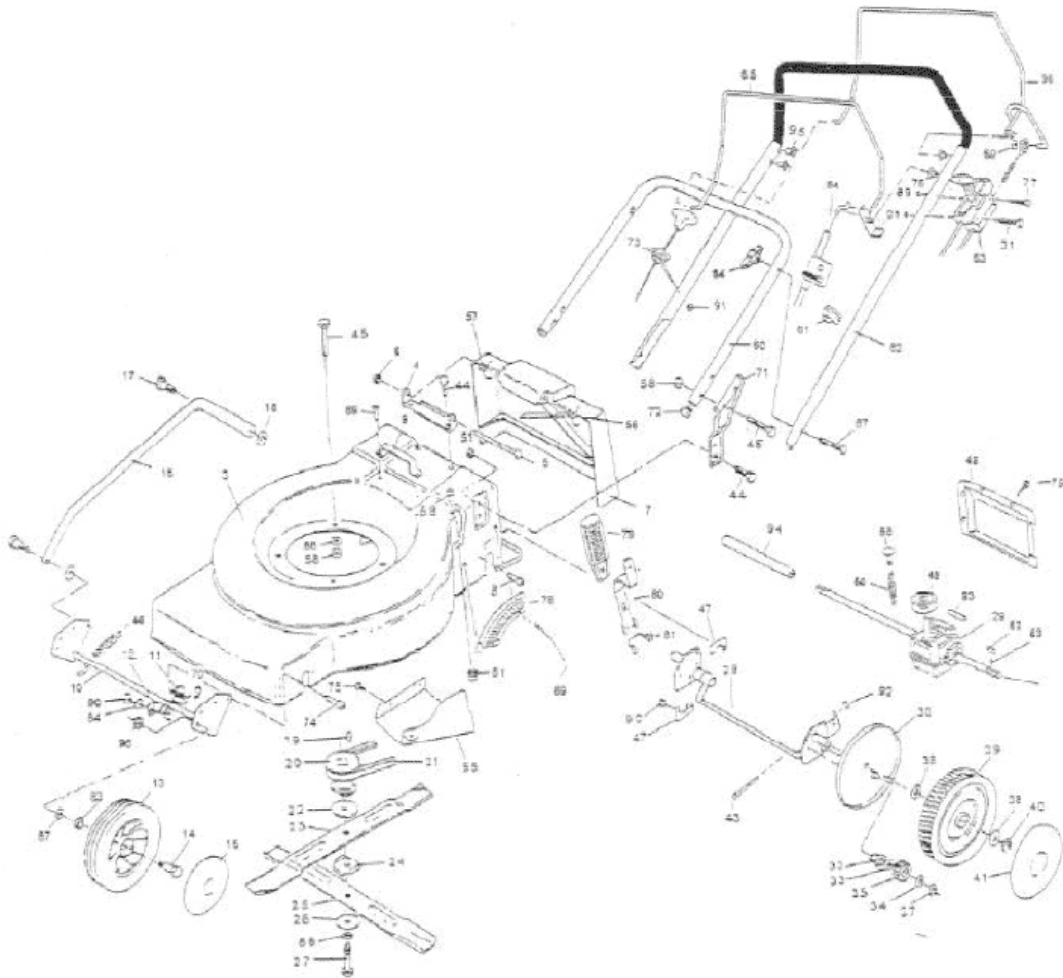


ERING PANTHER Bezeichnung: GAN ABA 4048 H ZH KATÂ Â Modell: Jahr:

Ering Panther GAN ABA 4048 H ZH Kat  
Art. Nr.: 26111, 26109



Blatt 1 von 2



ERING PANTHER Bezeichnung: GAN ABA 4048 H ZH KATÂ Â Modell: Jahr:



Ering Panther GAN ABA 4048 HZH Kat  
Art. Nr.: 26111, 26109

Blatt 2 von 2

Bild	Teile Nr.	Bezeichnung	St.	Bild	Teile Nr.	Bezeichnung	St.
62	73150	Griff-Oberteil GAN 48 Ergo	1		75610	Motor Tecumseh Centura 40 ES	1
63	72890	Seilzug Br. T. m Bowdenzug	1	3	75680	Gehäuse 48 H GAN/99	1
64	75650	Kupplungsz. kompl. m. Feder GAN/99	1	4	60410	Winkel-Halte Fangvorrichtung	1
65	70600	Bügel-Schalt Ergo GAN	1	5	60510	Achse-Sicherheitsklappe	1
66	13280	Zahnscheibe A 10	1	6	60570	Kralienklemmscheibe	1
67	76070	Flachrundschraube 8 x 45	2	7	72050	Klappe-Sicherheit 48 H	1
68	13620	Kabeltülle	1	8	72790	Schraube-Linsen 5 x 16	4
69	12240	Niete Universal	6	9	62520	Tragegriff	1
70	62720	Halbmondring H 20	2	10	74890	Achse ZH / 98 vorne kompl.	1
71	70320	Blech-Griffhalte li	1	11	62710	Lagerhälfte ZH links	2
71	70330	Blech-Griffhalte re	1	12	62700	Lagerhälfte ZH rechts	2
72	66550	Gleiter-Kunststoff 22mm	2	13	70230	Rad 180 mm GL	2
73	74730	Seilführung Holmstark	1	14	16060	Radbolzen GL u. HV	2
74	62510	Schraube Linsen 5 x 12	4	15	72320	Zierkappe-Rad 180 mm	2
75	71960	Schraube-Sechsk. -Blech 4,8 x 9,5	6	16	75690	Gestänge-Verstell GAN ZH / 99	1
76	73120	Bundbuchse Griff-GAN	2	17	62790	Bolzen-Bund M 6 ZH	2
77	12270	Sechskantschraube 5 x 40	1	18	62570	Federscheibe B8	4
78	74840	Rasterbleche-Gehäuse	1	19	13690	Federkell. Asp.	1
79	74930	Handgriff-Verstellhebel ZH / 98	1	20	75640	Messerflansch GAN ZH / 99	1
80	75750	Hebel-Verstell-GAN ZH / 99	1	21	75730	Kettflansen 8 x 730 Li	1
81	74910	Torsionsfeder ZH / 98	1	22	65590	Scheibe-Reib-Messer	1
83	75130	Ring-Distanz 17 x 10 x 5,5 Kunstst.	2	23	19880	Messerbalken 48 R Benz.	1
84	10250	Scheibe-Belag A 5	4	24	60440	Sicherungsblech-Messer RM	1
86	13100	Scheibe-Belag A 6	2	25	19870	Messerbalken 48 H Benz.	1
87	13250	Scheibe-Belag A 10	2	26	65660	Beilagscheibe-Messer	1
88	75770	Halbrundniete 6 x 16 m.Bohr. 3mm	1	27	17660	Messerschraube 3/8" UNF 2 2/1	1
89	13380	Mutter M 5	1	28	75710	Achse GAN ZH / 99 hinten kompl.	1
90	66160	Mutter M 5 selbstsichernd	8	29	75440	Getriebe GAN ZH / 99	1
91	13370	Mutter M 6	2	30	75740	Abdeckung-Antriebsrad GAN ZH / 99	2
92	17360	Mutter M 6 selbstsichernd	1	31	76030	Schraube-Sechskant 8 x 65	1
93	61100	Spannstift 8 x 40	1	32	69820	Lager-Bundbuchse 12,2 Kunstst.	2
94	75790	Schutzrohr-Getriebe 6 x 1,5 x 248	1	33	60220	Scheibe-Ausgleich 12 x 24 x 1,0	2
96	73100	Bundbuchse Br. Griff-Oberteil	1	34	18550	Scheibe-Ausgleich 12 x 24 x 0,5	2
98	15490	Mutter M 10 flach selbstsichernd	2	35	75620	Zahrad-Antrieb GAN / ZH 99	2
<b>Teile für Batteriestarteinrichtung</b>				36	72930	Schaltbügel Br. Ergo	1
	<b>Teile Nr.</b>	<b>Bezeichnung</b>	<b>St.</b>	37	63600	Sicherungsring A 12	2
	75050	Blende- Griff Batteriestart	1	38	61740	Scheibe-Ausgleich 18 x 26 x 1,0	4
	63940	Batterie 12 V	1	39	61380	Rad-Antrieb 200 mm Gl.	2
	63960	Zündschloß Batteriestart	1	40	60150	Sicherungsring A 16	2
	14340	Schutzkappe Zündschloß	1	41	70290	Zierkappe-Rad-Antrieb 200mm	2
	63970	Kabelbaum	1	43	17360	Schraube-Sechskant 6 x 55	1
	64000	Ladegerät 67	1	44	17650	Sechskantschraube 8 x 12	6